



กรอส

# GROZ

## tools to trust

### เครื่องมือวิศวกรรม (Precision Engineering Tools)

#### เครื่องมือเทียบระยะ

SPRING CALIPERS & DIVIDERS



Inside Calipers	Outside Calipers	Spring Calipers	ขนาด (mm)
KT CODE	KT CODE	KT CODE	
G061-ID/3	G061-OD/3	G061-DD/3	75
G061-ID/4	G061-OD/4	G061-DD/4	100
G061-ID/6	G061-OD/6	G061-DD/6	150
G061-ID/8	G061-OD/8	G061-DD/8	200
G061-ID/10	G061-OD/10	G061-DD/10	250
G061-ID/12	G061-OD/12	G061-DD/12	300

#### แกนตอปอร์

DRILL CHUCK ARBORS



KT CODE	Morse Taper (MT)	Jacob Taper (JT)
G061-GAT21	2	1
G061-GAT22	2	2
G061-GAT23	2	3
G061-GAT24	2	4
G061-GAT26	2	6
G061-GAT31	3	1
G061-GAT32	3	2
G061-GAT33	3	3
G061-GAT34	3	4
G061-GAT36	3	6
G061-GAT42	4	2
G061-GAT43	4	3
G061-GAT44	4	4
G061-GAT45	4	5
G061-GAT46	4	6
G061-GAT53	5	3
G061-GAT54	5	4

#### ปลอกแกนตอปอร์

REDUCTION SLEEVE (DRILL SLEEVE)



Acc DIN 2185

KT CODE	Morse Taper (MT)	
	Outside	Inside
G061-DSA/2-1	2	1
G061-DSA/3-1	3	1
G061-DSA/3-2	3	2
G061-DSA/4-1	4	1
G061-DSA/4-2	4	2
G061-DSA/4-3	4	3
G061-DSA/5-2	5	2
G061-DSA/5-3	5	3
G061-DSA/5-4	5	4
G061-DSA/6-4	6	4

#### ตัมตอปอร์ปรับเลื่อนได้

ADJUSTABLE TAP & REAMER WRENCHES - BAR TYPE

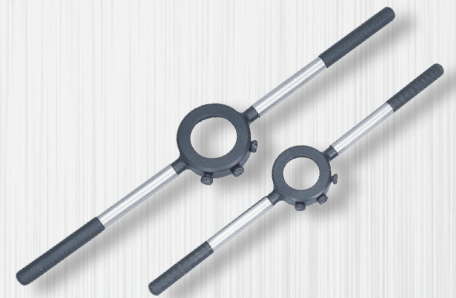


Square Size

KT CODE	Length (mm)	ความสามารถจับตอก	
		ก้านตอกทูลิส (mm)	ขนาดตัม (mm)
G061-ARWR/SG/0	200	1.77- 8.49	M1-M12
G061-ARWR/SG/00	122	1.42-5.19	M1-M6
G061-ARWR/SG/5	270	3.00-10.18	M4-M16
G061-ARWR/SG/6	370	3.00-12.5	M4-M20
G061-ARWR/SG/7	490	4.8-16.5	M6-M30
G061-ARWR/SG/8	740	6.5-25.4	M9-M45

#### ตัมโตตัมตัมตัม - รุ่นมืออาชีพ

DIE STOCK HOLDERS - ROUND DIES



KT Code	ใช้กับตัมขนาด
G061-DS/13-16	13/16"
G061-DS/0-1	1"
G061-DS/1-5-16	1.5/16"
G061-DS/1-1-2	1.1/2"
G061-DS/0-2	2"



Groz manufactures a comprehensive range of tools & equipment covering a variety of applications & industries. We are trusted for the quality of our products & since 1976 millions of users have confirmed their faith in us.

Range of Products include:

- Precision Engineering Tools
- Professional Hand Tools
- Lubrication Equipment
- Fuel Handling Equipment
- Air Control Units

Groz เป็นผู้ผลิตเครื่องมือและอุปกรณ์หลากหลาย ผลิตภัณฑ์ของ Groz เป็นผลิตภัณฑ์ที่มีคุณภาพ ก่อตั้งตั้งแต่ปี 1976 และได้รับความไว้วางใจจากผู้ใช้นับล้านคนทั่วโลก

#### สินค้า Groz

- เครื่องมือทางวิศวกรรม
- เครื่องมือช่างทั่วไป
- อุปกรณ์สำหรับงานหล่อขึ้น
- อุปกรณ์ส่งถ่ายน้ำมันเชื้อเพลิง
- อุปกรณ์ควบคุมลมอัด

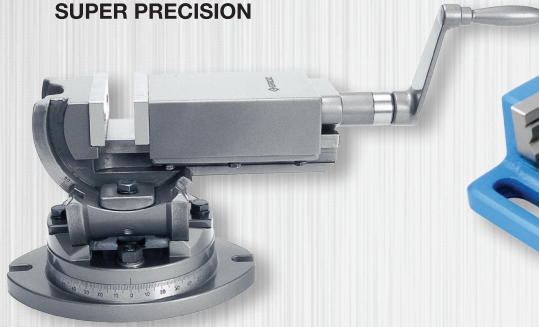


**ปากจับแท่นไสแบบที่ยิงตรงสูง**  
MILLING MACHINE VICES - SUPER  
PRECISION



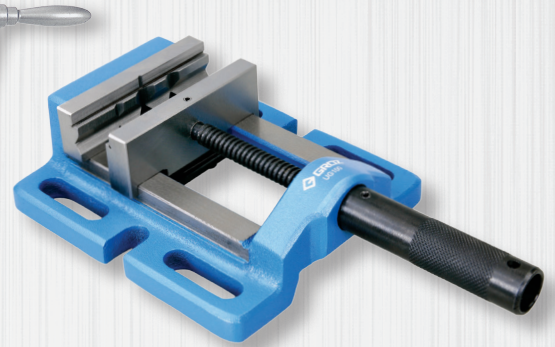
KT Code	หน้ากว้าง	ปากอำมหสุด
	mm	mm
G061-MMV/SP50	50	50
G061-MMV/SP100	100	100
G061-MMV/SP150	150	150
G061-MMV/SP200	200	200

**ปากจับชิ้นงานหมุน 3 แกน**  
THREE WAY TILTING VICES -  
SUPER PRECISION



KT Code	หน้ากว้าง	ปากอำมหสุด
	mm	mm
TLT/SP/50	50	50

**ปากจับชิ้นงานติดแท่นเกาะ**  
DRILL PRESS VICE - UNIGRIP



KT Code	หน้ากว้าง	ปากอำมหสุด
	mm	mm
G061-DPV/JG/75	80	70
G061-DPV/JG/100	100	92
G061-DPV/JG/125	120	110

**เครื่องมือช่างทั่วไป (Hand Tools)**

**เหล็กตอกตัวเลขและตัวหนังสือ**  
STEEL STAMPS



KT Code	KT Code	ขนาด
ตัวเลข	ตัวหนังสือ	mm
G061-NP/1	G061-LP/1	1
G061-NP/2	G061-LP/2	2
G061-NP/3	G061-LP/3	3
G061-NP/4	G061-LP/4	4
G061-NP/5	G061-LP/5	5
G061-NP/6	G061-LP/6	6
G061-NP/8	G061-LP/8	8
G061-NP/10	G061-LP/10	10
G061-NP/12	G061-LP/12	12

**ค้อนจับตอกตีแปรูปตัว T**  
TAP WRENCHES



KT Code	ความสามารถจับตอก			
	ก้านตอกจอร์ส		ขนาดตีป	
	inch	mm	inch	mm
<b>Regular</b>				
G061-TW/3-16	5/64 – 5/32	2 – 4	1/16 – 3/16	M2 – M5
G061-TW/1-4	1/8 – 13/64	3.15 – 5	5/32 – 1/4	M4 – M6
G061-TW/5-16	5/32 – 1/4	4 – 6.3	3/16 – 5/16	M5 – M8
G061-TW/1-2	13/64 – 5/16	5 – 8	1/4 – 1/2	M6 – M10
<b>Ratchet Type</b>				
G061-TW/R/1-4	7/64 – 7/32	2.6 – 5.5	5/32 – 1/4	M4 – M6
G061-TW/R/5-16	3/16 – 5/16	4.6 – 8	1/4 – 1/2	M6 – M12

**คีมเจาะรูหมุนโลหะ**  
REVOLVING PUNCH PLIER



KT Code	ความยาว	
	inch	mm
G061-RT/5	8.3/4	220





# อุปกรณ์สำหรับงานหล่อลื่น (Lubrication Equipment)

**กระบอกล้อจารบี - รุ่นงานหนัก**  
LEVER GREASE GUN - HEAVY DUTY



KT CODE	ความจุกระบอกล้อจารบี	ปริมาตรกระบอกล้อ	เกลียว
G061-G1R/HD/B	14 oz. (400gms)	500cm <sup>3</sup>	1/8" BSPT

**กระบอกล้อจารบี รุ่นมาตรฐาน**  
LEVER GREASE GUN



KT CODE	ความจุกระบอกล้อจารบี	ปริมาตรกระบอกล้อ	เกลียว
G061-V1R/B	14 oz. (400gms)	500cm <sup>3</sup>	1/8" BSPT

**กระบอกล้อจารบีแบบตัวปืน**  
PISTOL GREASE GUN



KT CODE	ความจุกระบอกล้อจารบี	ปริมาตรกระบอกล้อ	เกลียว
G061-G5F/PRO/B	14 oz. (400gms)	500cm <sup>3</sup>	1/8" BSPT

**กระบอกล้อจารบีแบบใช้ลม**  
AIR OPERATED GREASE GUN



KT CODE	ความจุกระบอกล้อจารบี	ปริมาตรกระบอกล้อ	แรงดันอัดจารบี	เกลียว
G061-PGG/1R/B	14 oz. (400gms)	500cm <sup>3</sup>	330 bar (4,800psi)	1/8" BSPT

**ถังอัดจารบีแบบใช้เท้า**  
PORTABLE GREASING SYSTEM



KT CODE	ความจุถังอัดจารบี	แรงดันอัดจารบี	จ่ายจารบีต่อครั้ง
G061-GS5	5kg (11 lb)	960 bar (10,000psi)	1.25gms

**ถังอัดจารบีแบบเท้าเหยียบ**  
FOOT OPERATED PUMP



KT CODE	ความจุถังอัดจารบี	แรงดันอัดจารบี	จ่ายจารบีต่อครั้ง
G061-FOP/10A	10 kg (22 lb)	600 bar (8,700psi)	2gms

**ถังอัดจารบีแบบใช้ลม**  
AIR OPERATED GREASE RATIO PUMPS



KT CODE	ความจุถังอัดจารบี	แรงดันลมใช้งาน	แรงดันอัดจารบี	ปริมาณลมใช้งาน (ลิตร/บาท)
G061-BGRP/30	30kg	6-8 bar (85-115psi)	400 bar (5750psi)	230
G061-BGRP/50	50kg	6-8 bar (85-115psi)	400 bar (5750psi)	230

**ถังอัดจารบีแบบใช้มือ**  
BUCKET GREASER



KT CODE	รายละเอียด	ความจุถังอัดจารบี	แรงดันอัดจารบี
G061-VGP/10	มีล้อ	10kg (22 lb)	275bar (4,000psi)
G061-VGP/10A	ไม่มีล้อ	10kg (22 lb)	275bar (4,000psi)



**ปั๊มน้ำมันแบบ  
มือหมุน**  
ROTARY BARREL  
PUMP



**ปั๊มน้ำมันแบบใช้ลม**  
AIR OPERATED OIL  
RATIO PUMP



**กาน้ำมัน**  
OIL CANS



KT CODE	ชนิดปั๊ม	ขนาดท่อดูด	ท่อพองออก	ท่อชุด	ความสามารถปั๊มน้ำมัน
G061-GNB-25T/PRO	แบบใช้มือหมุน	1" BSPT	ท่อยาวยาว 1.8m พร้อมหัวฉีดโลหะ	แบบยืดหดได้ Telescopic	5 ลิ/การหมุน 20 รอบ
G061-OP/T3/31B/B	แบบใช้ลม	1/2" BSPT	-	-	6 bar 5 ลิ/min

KT CODE	ปริมาตร	ความยาวท่อ
G061-MP22F	300ml / 10oz.	6" (150mm)
G061-MP22R	300ml / 10oz.	5" (125mm)
G061-MP23F	500ml / 16oz. / 1 pint	7" (175mm)
G061-MP23R	500ml / 16oz. / 1 pint	6" (150mm)



Groz Engineering Tools (P) Ltd.

Established in 1976

State of the art manufacturing  
facility spread over 5,00,000 sqft

Workforce of 2,200

Sales in 70 countries across the  
world

Quality systems certified to:  
ISO 9001:2008  
ISO, TS 16949: 2009  
OHSAS 18001:2007

Environmental system certified to  
ISO 14001:2004

Strong, highly valued Brand



ผู้แทนจำหน่าย

